

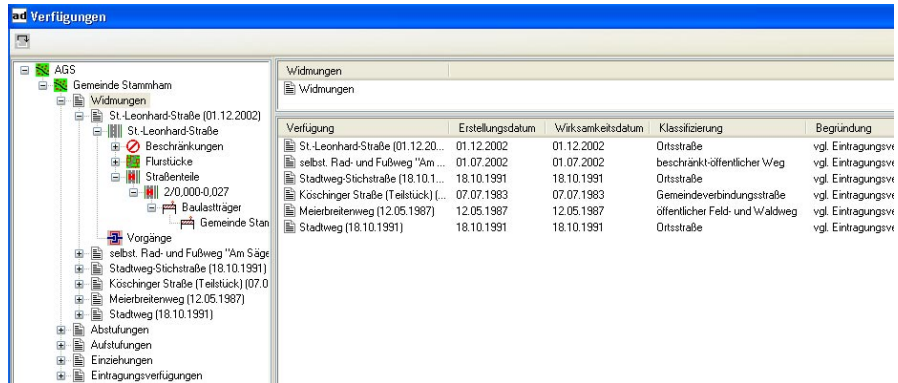
adKOMM® Straßen- und Wegekataster



Das adKOMM Straßen- und Wegekataster wurde für Behörden entwickelt, die Straßen in der Baulast der Kommune erfassen sowie Widmungen und Eintragungsverfügungen erlassen bzw. ausführen. Das Programm ist unsere Lösung zum Führen eines digitalen Straßenbestandsverzeichnisses nach dem Straßen- und Wegerecht der Bundesländer.

Das adKOMM Straßen- und Wegekataster unterstützt den Anwender beim zügigen Anlegen und Verwalten von Straßenzügen, Straßenteilen, Baulastträgern, etc. Durch einen direkten Zugriff auf das Automatisierte Liegenschaftsbuch (ALB) für Straßen- und Anliegerflurstücke sowie der Zentralen Adressdatei (adKOMM ZAD®) für Baulastträger, werden Informationen schnell und zielgerichtet zugeordnet.

Das gesamte Verfahren wird durch die integrierte adKOMM Vorgangsbearbeitung unterstützt. Dies beinhaltet



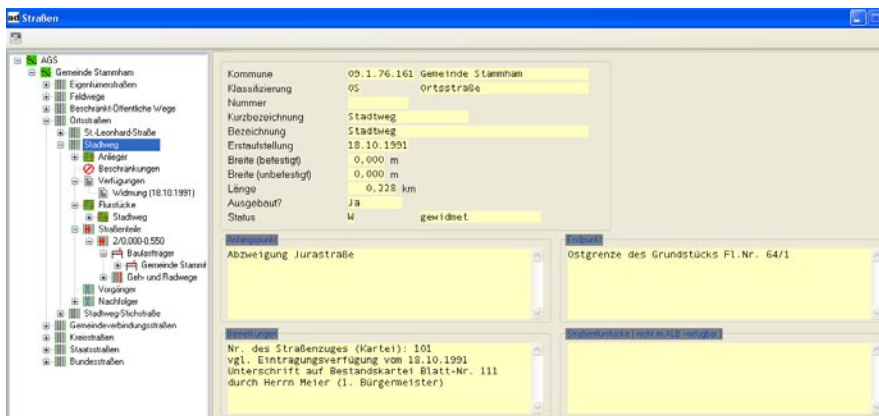
- Historienverwaltung geänderter Straßenzüge durch Anzeige des Vorgängers
- Übersichtliche Darstellung vorhandener Bäume in einer Explorer-/Baumstruktur
- einfacher und schneller Zugang zu den vom Anwender gewünschten Informationen durch verständliche Auswahlmöglichkeiten

adKOMM Straßen- und Wegekataster verfügt zudem über direkte Zugriffsmöglichkeiten auf ein Geographisches Informationssystem: Lage und Verlauf der Straßen und deren Teilstrecken sind somit sofort nachvollziehbar, die Klassifizierung farblich darstellbar und als Lagekarte druckbar. Diese direkte Verbindung bietet Ihnen außerdem die Möglichkeit, sich Straßen und Straßenteile direkt im Geographischen System anzeigen zu lassen.

Gleichzeitig können Sie Ihren Straßenbestand aus dem Geographischen Informationssystem heraus auf Basis von ALK/DFK und Luftbildern sowie ergänzenden Informationen selbst aufbauen. Das Verfahren eignet sich zur einfachen und schnellen Datenerhebung und liefert wichtige Informationen, die bspw. in der Vermögensbewertung verwendet werden.

Systemempfehlungen

Genauere Informationen hierzu erhalten Sie unter www.mehr-als-verwalten.de



unter anderem ein Wiedervorlage-system und hinterlegte Standardbriefe und -formulare. Hierbei können jederzeit Schriftstücke und Bilddokumente den passenden Vorgängen zugeordnet und archiviert werden.

Weitere Funktionen

- Auswertungen: Straßenbestandsverzeichnisse und Übersichtsblätter

- Darstellung von Verkehrsschildern und Straßenbeleuchtung an der Straße
- Möglichkeit der Abbildung von Straßenteilen auf der Basis der verschiedenen Straßenmodelle (Netzknotten etc.)
- Ablage von Bemerkungen in Form von Notizen und eigenen Dokumenten

