

**Leistungen, die Sie überzeugen werden:**

Die sichere Basis		Offene Integration	
✓	<b>Grundstücksverwaltung</b>	✓	<b>adKOMM ALKIS Schnittstelle</b>
✓	<b>Daten-Import von gemeindezugehörigen ALKIS-Flurstücken über AGS</b>	✓	Abwicklung kommunale Vermögenszu- und abgänge mit <b>adKOMM Grundstücksverkehr</b> und <b>integriertem kommunalen Rechnungswesen</b>
✓	-Bereitstellung aller aktuellen Flurstücksinformationen	✓	Zusammenfassung von Grundstücken mit <b>adKOMM Gebiete</b>
✓	-Daten-Import/ Export von Flurstücken, Grundstücken, Flächen und Ausstattungen für Datenaustausch	✓	Straßenwidmung mit <b>Straßen- und Wegekataster</b> und anschließender <b>Hausnummernverwaltung</b>
✓	<b>Grundstückskartei</b>	✓	Vermögensveränderung- und bewertung über <b>adKOMMunale Liegenschaften</b> und <b>Anlagenbuchhaltung</b>
✓	-Grundstücksbildung und -verwaltung mit automatisierter oder manueller Zuteilung von ein oder mehreren Flurstücken	✓	Abrechnung von Straßenausbau- und Herstellungskosten mit <b>adKOMM Beiträge</b>
✓	-Verwaltung von abgabenbezogenen Anpassungen	✓	<b>XFinanzschnittstelle</b>
✓	-Verwaltung von Ausstattungen, Eigentümer und Vorgängen	✓	Verbrauchsgebührenabrechnung und Grundsteuerbescheide über <b>adKOMM Steuern und Abgaben</b>
✓	<b>Flächenverwaltung</b>	✓	<b>Integrierte Brieffunktion durch adKOMM Schriftverkehr</b>
✓	-Erfassung von Flächen und Ausstattungen mit Angaben zu Größe, Gültigkeitsdauer und Abgabenart	✓	-Anschreiben und Flächennachweis 
✓	-Abgabenart als Basis für Verbrauchsgebührenabrechnung und Beiträgen	✓	-Auswertungen zu Flurstücken und Grundstücken
Besonderheiten		Erweiterungen	
✓	<b>Flurstücksauskunft</b>	✓	<b>Vorgangsmanagement</b>
✓	-individuelle Einschränkungen	✓	<b>GIS-Anbindung in Flurstücksauskunft und Grundstückskartei</b>
✓	-aktuelle Flurstücksübersicht	✓	<b>Mobile Flächenverwaltung</b>
✓	-Anzeige der Grundstückskartei	✓	-Daten-Import/ Export von Grundstücken
✓	<b>integrierte Kartenansicht</b>	✓	-Flexible Flächenerfassung mit mobilem Gerät (Netbook, Tablet, Smartphone) vor Ort

Miteinander -  
Sie und wir!



Zusammen mit unseren Anwendern ziehen wir in der adKOMM-Familie  
Gemeinsam an einem Strang!

„Miteinander bewegen!“ ist der Leitspruch unter den wir unsere Arbeit  
stellen. In diesem Sinne haben wir uns über die letzten 25 Jahre vom  
technologiegetriebenen Softwareentwickler zum Lösungspartner für un-  
sere kommunalen Kunden entwickelt. Wir haben uns bewegt, damit wir  
uns zusammen mit Ihnen bewegen können. Die Optimierung der Abläufe  
in Ihrer Verwaltung und die Einführung moderner Werkzeuge und Metho-  
den (eGovernment und mobil verwalten) sind große Themen die auf Sie  
zukommen, wir unterstützen Sie dabei.

„Miteinander – Sie und wir!“ heißt, Sie bringen Ihr Fachwissen und Ihre  
Fähigkeiten ein und wir liefern Ihnen die optimalen Werkzeuge dazu. Wir  
unterstützen Sie, Ihren Bürgern den Service zu bieten, den sie verdienen.  
Denn zufriedene Bürger bedeuten auch ein zufriedenes Rathaus.

Mit unseren Dienstleistungen und in Schulungen vermitteln wir unser  
langjähriges KnowHow, um Miteinander das vorhandene Potenzial der  
adKOMM Werkzeuge in vollem Umfang nutzen zu können.



Software aus dem



Im Rheinland geboren, in Deutschland geboren.

**Hauptsitz**  
adKOMM Software GmbH & Co. KG  
Stadtweg 14, 85134 Stammham  
Tel.: 08405 9286 - 115, Fax: 08405 9286 - 100  
poststelle@adKOMM.de, www.adKOMM.de

**Geschäftsstellen in**  
Irxleben/Magdeburg, Rudolstadt,  
Limbach-Oberfrohna

**Weitere Standorte und Partner**  
Neubrandenburg, Heidesheim

## Mit ALKIS von der Flurstücksverwaltung zur Grundstückskartei

### Baustein für Baustein zum Erfolg!

Die Triebfeder von ALKIS® (Automatisiertes LiegenschaftskatasterInformationssystem) ist die Geodateninfrastruktur INSPIRE der Europäischen Union (EU), die ALB- und ALK-Daten zu einem bundeseinheitlichen Grunddatenbestand zusammenfasst. Von dieser Umstellung sind Ihre Aufgaben im Bauamt betroffen. Nutzen Sie dafür Ihr „Selbstverwaltungsrecht der Gemeinde“, das Ihnen die Planungshoheit per Grundgesetz und das Baugesetzbuch in Ihre Hände legt.

Die innovative adKOMM Bauverwaltung unterstützt Sie mit der umgesetzten Philosophie des Modernen Verwaltens. Wir haben für Sie die Chance genutzt, den gesamten Bereich des Bauen, Planen und Entwickelns zu erneuern.

Zukünftig steht dabei statt der Flurstücksverwaltung die Grundstücksverwaltung im Vordergrund. Grundstücke, die aus ein oder mehreren ALKIS-Flurstücken bestehen, sind der Ausgangspunkt für Abrechnungen und fachübergreifende Informationen.

Aufgrund unserer 25-jährigen Erfahrung kennen wir die rechtlichen und anwenderspezifischen Anforderungen, die an eine zuverlässige und benutzerfreundliche Kommunalsoftware gestellt werden. Zusammen mit unseren Kunden haben wir diese Anforderungen und Erfahrungen in unseren Fachanwendungen umgesetzt, sodass wir Sie in Ihrer täglichen Arbeit optimal unterstützen können.

BEI

BAU

LIE

SWK

## 6 gute Gründe für adKOMM:

Fach- und ämterübergreifend  
Einheitliche Datenbasis  
Konsequent Regional  
Modern Verwalten  
Kommunale Gesamtlösung  
Miteinander bewegen

**Ämtliches LiegenschaftskatasterInformationssystem (ALKIS®)**

Der Echtbetrieb des neuen, bundesweit einheitlichen Grunddatenbestands ALKIS® (Automatisiertes LiegenschaftskatasterInformationssystem), der die früheren ALB- und ALK-Daten zusammenfasst, soll voraussichtlich bis Ende 2015 in allen Bundesländern laufen. Ziele sind harmonisierte Sach- und Graphikdaten integriert und redundanzfrei zu führen und über standardisierte Schnittstellen bereitzustellen. Es ergeben sich formelle und strukturelle Anpassungen, die durch die **adKOMM ALKIS Schnittstelle** umgesetzt werden. Zunächst importieren wir alle aktuellen Flurstücke des Vermessungsamts in die adKOMM Bauverwaltung. Ihre gemeindeeigenen ALKIS-Daten stellen wir Ihnen über einen Abgleich des ämtlichen Gemeindeclüssels (AGS) bereit. Daraufhin werden Flurstücke über das Flurstückskennzeichen und einer hinterlegten Adresse automatisiert Grundstücken zugeordnet. In der Regel entsprechen 80% der Flurstücke auch den Grundstücken, also eine 1:1 Beziehung. Nicht zugeordnete Flurstücke stellen wir Ihnen als Flurstücksliste bereit, die Ihnen als Basis bei Neuanlagen von Grundstücken dient. Dank der adKOMM ALKIS Schnittstelle bleiben nach der Datenlieferung des Vermessungsamts Ihre gepflegten Ergänzungen und Verbindungen zu Fachdaten an den Grundstücken bestehen. Ihr Arbeiten wird sicherer und effizienter!

**Ihr Informationsinstrument der Grundstücksverwaltung: Die Flurstücksauskunft**

Importierte ALKIS-Flurstücke und deren Informationen sind der Ausgangspunkt für einen aktuellen Überblick in der Flurstücksauskunft. Über eine Einschränkungsmaske können individuelle Suchkriterien, wie z.B. Lage, Eigentümer, Größe und Nutzungsart angegeben werden. Entsprechend der Kriterien werden in Folge die relevanten Flurstücksinformationen, wie z.B. Flurstückskennzeichen, Lage, Größe, tatsächliche Nutzung, Buchungsstellen und Eigentümer mit Adresse dargestellt. Besonders hilfreich ist die integrierte Kartenansicht, die Ihnen die Lagebestimmung sehr vereinfacht. Reichen diese Informationen noch nicht aus, können Sie sich aus der Flurstücksauskunft heraus ein oder mehrere ausgewählte Flurstücke in einem GeographischenInformationssystem (GIS) anzeigen zulassen. Die Suchergebnisse können Sie mit Hilfe des adKOMM Schriftverkehrs auswerten und ausdrucken, z.B. in Form einer Flurstücksliste oder -detailansicht. Die „**Flurstücksliste**“ beinhaltet Daten der Gemarkung, Nummer und Größe aller ausgewählten Flurstücke und bildet am Ende automatisch eine Gesamtsumme der Quadratmeterflächen. Im Gegenteil dazu liefern die „**Flurstücksdetails**“ genaue Informationen über z.B. Lagen, Nutzungsabschnitte, Buchungsstellen und Eigentümer eines bestimmten Flurstücks. Auf dieser Auswertung befindet sich ein **Barcode** mit Aktenzeichen, der Sie direkt durch Abscannen mit einem Barcode-Scanner auf die entsprechende Flurstücksmaske führt. Des Weiteren können Sie **Auswertungen nach Nutzungsarten** durchführen.

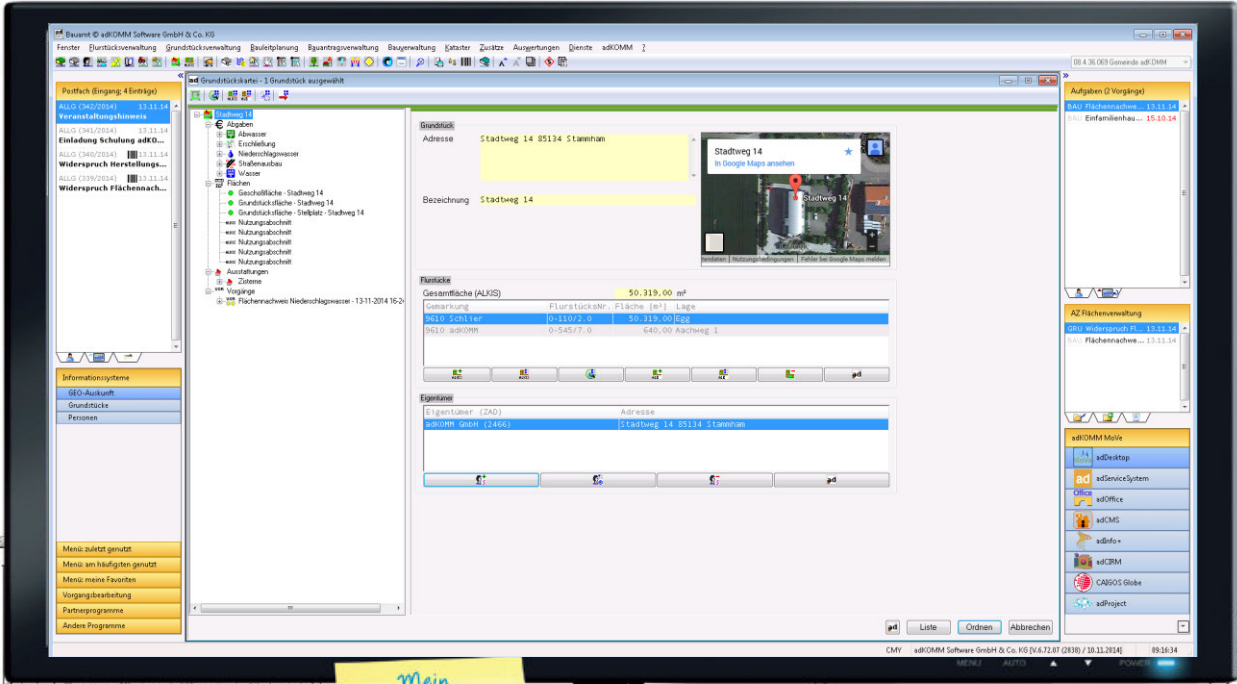
Neben den Auswertungen über den adKOMM Schriftverkehr können Sie beliebig ausgewählte Flurstücksdaten exportieren und zur weiteren Bearbeitung als **Excel-Tabelle** aufbereiten lassen.

**Ihr Verwaltungsinstrument der Grundstücksverwaltung: Die Grundstückskartei**

Nachdem Sie in der Flurstücksauskunft wesentliche Flurstücksinformationen eingeholt haben, bildet die Grundstückskartei den Verwaltungsakt von Grundstücks- und Geschossflächen ab, die zur Abrechnung verschiedener Abgabearten herangezogen werden. Durch die automatisierte Verknüpfung der ALB bzw. ALKIS-Daten entstehen Flurstücksverbindungen an den Grundstücken. Diese Informationen werden genutzt, um Eigentümer, Ausstattungen und Vorgänge an Grundstücken zu verwalten. Für eine übersichtliche Lageinschätzung des Grundstücks wird eine integrierte Kartenansicht angezeigt. Falls Sie ein GeographischesInformationssystem (GIS) einsetzen, können Sie sich zugeordnete Flurstücke im GIS anzeigen bzw. im GIS ausgewählte Flurstücke und Grundstücke nach adKOMM importieren lassen.

Darüber hinaus stehen Ihnen für ein oder mehrere ausgewählte Grundstücke analog zur Flurstücksauskunft Auswertungen, wie „**Grundstücksliste**“ und „**Grundstücksdetails**“ (mit Barcode), über den adKOMM Schriftverkehr zur Verfügung.

**Herzlich Willkommen an Ihrem neuen Arbeitsplatz!**



[www.adKOMM.de/fachanwendung/bauen-planen-und-entwickeln](http://www.adKOMM.de/fachanwendung/bauen-planen-und-entwickeln)  
=aktuell, oder

[www.adKOMM.de/bauen-planen-und-entwickeln](http://www.adKOMM.de/bauen-planen-und-entwickeln)  
oder

[www.adKOMM.de/BAU](http://www.adKOMM.de/BAU) oder [www.adKOMM.de/Kommunale-Bauverwaltung](http://www.adKOMM.de/Kommunale-Bauverwaltung)

**Nützlich in der Grundstücksverwaltung: Die Flächenverwaltung**

Die Grundstücks- und Geschossflächen mit Angaben zur Gültigkeitsdauer, Größe und Abgabearten (u.a. Wasser, Abwasser, Straßenausbau) in der Grundstückskartei sind die Basis für eine **allgemeine und abgabenspezifische Flächenverwaltung**. Diese erhobenen Daten sind für Verbrauchsgebührenabrechnungen und Beiträge von zentraler Bedeutung, da der Maßstab für die Berechnung u.a. die Quadratmeterangaben der erfassten Flächen und Ausstattungen sind. Viele Kommunen setzen z.B. die **gesplittete Abwassergebühr** für eine faire Trennung des Schmutz- und Oberflächenwasser ein. Hier ist eine exakte Flächenerfassung mit anschließender Bestätigung der Bürger anhand eines Flächennachweises üblich. Um Kosten und Zeit zu sparen, lassen sich diese Dokumente problemlos mit der Verbindung zum adKOMM Schriftverkehr erstellen und per e-Postbrief versenden.

Ein Instrument für eine flexible Flächenerfassung ist die **adKOMM Mobile Flächenverwaltung**. Dieses Modul unterstützt Sie oder einen externen Dienstleister beim Vor-Ort-Einsatz der Flächenerfassung in Ihrer Kommune. Benötigte Daten werden aus dem adKOMM Bauamt exportiert und stehen dem Erfasser im adKOMM Formularportal mit jedem browserfähigen mobilen Gerät (Netbook, Tablet, Smartphone) online zur Verfügung. Die Auflistung aller zu vermessenden Grundstücke minimiert das Risiko, kleine Teilflächen zu vergessen. Zusätzlich können fehlende Ausstattungen und Nebengebäude vor Ort mit erfasst werden. Dieses Vorgehen spart sowohl Zeit als auch Kosten und bietet Ihnen eine Qualitätssicherung bei der Flächenerfassung, da sich der Sachbearbeiter im Bauamt schon während der Vermessung einen Überblick über die bereits erfassten Flächen verschaffen kann. Sobald die Erfassung abgeschlossen ist, erhält er sofort eine Nachricht im adKOMM Posteingang. Mit der Weiterverarbeitung des Posteingangs werden die Flächen und Ausstattungen automatisch in das adKOMM Bauamt importiert.

**Alles auf einen Blick: Das Grundstücksinformationssystem**

Das adKOMM GRIS ist das grundstücksbezogene Informationssystem für Fachanwender, Amtsleiter und Entscheidungsträger der Kommune. Es informiert fachübergreifend über flurstücks- und grundstücksbezogene Angaben auf Basis der ALKIS-Daten und der Grundstücksverwaltung. Es beantwortet Fragen mit direktem Zugriff auf aktuelle Daten der Verwaltung: Sowohl Informationen aus der Bauverwaltung als auch grundstücksbezogene Vorgänge und Finanzdaten zum Grundstück, wie Grundsteuer, Gebühren, Beiträge, stehen bereit, sowie Informationen zum zugehörigen Liegenschaftsobjekt und den Fachkatalogen.

**Da kommt noch mehr...**

Die Flurstücksauskunft ist beispielsweise eine wichtige Informationsquelle für den Grundstückserwerb. Auskünfte daraus werden in den **adKOMM Grundstücksverkehr** übertragen und stehen Ihnen zur Bearbeitung Ihres Grundstückskaufs und -verkaufs in den adKOMMunalen Liegenschaften zur Verfügung.

Sind die gewünschten Grundstücke in Ihrem Besitz, stellen wir Ihnen die Verbindung zu **adKOMM Gebiete** zur Verfügung. Dabei fasst ein Gebiet ausgewählte Grundstücke zu einem bestimmten Zweck (z.B. Neubaugebiet, Gewerbegebiet, usw.) zusammen, um danach Erschließungs-, Straßenausbau- und Herstellungsbeiträge abzurechnen. Bei neuen bebauten Gebieten müssen die Adressen definiert werden. Hier unterstützt Sie das **adKOMM Straßen- und Wegekataster** bei der Straßengewinnung und der anschließenden Hausnummernvergabe mithilfe der **adKOMM Hausnummernverwaltung**.

**Mit der adKOMM Gesamtlösung...**

...geben wir Ihnen, ~~unserer~~ **aus einem** ~~einzelnen~~ **einzelnen** Werkzeugkasten an die Hand der Sie in Ihren täglichen und auch besonderen Aufgaben unterstützt.

- Allgemeine Verwaltung
- Kommunale Bauverwaltung
- Einwohner und Gewerbe
- Kommunale Finanzen
- IT-Dienstleistung und Beratung
- adKOMM Bildungsakademie

